

ВІДОМІСТЬ ТОМІВ МІСТОБУДІВНОЇ ДОКУМЕНТАЦІЇ.

Позначення	Найменування	Примітка
03-22 - ПЗ	Пояснювальна записка	
03-22 - ДПТ	Графічна частина	

ВІДОМІСТЬ РОБОЧИХ КРЕСЛЕНЬ КОМПЛЕКТУ ДПТ.

Марка № п/п	Найменування	Примітка
1	Загальні дані.	
МІСТОБУДІВНА ЧАСТИНА		
2	Схема розташування території детального плану території в системі планувальної структури населеного пункту. М.1:10000.	
3	Схема сучасного використання території. Схема існуючих обмежень у використанні земель. М.1:2000.	
3.1	Схема існуючого розміщення зелених насаджень.	
3.2	Схема посадки зелених насаджень.	
3.3	Схема посадки зелених насаджень. Експлікація зелених насаджень.	
4	Проектний план. Схема проектних обмежень у використанні земель. М.1:2000.	
5	Проектний план. М.1:1000.	
6	Схема транспортної мобільності та інфраструктури. М.1:1000.	
7	Схема інженерного забезпечення території. М.1:1000.	
8	Схема інженерної підготовки, благоустрою території та вертикального планування. М.1:1000.	
9	Схема інженерно-технічних заходів цивільного захисту на мирний час. М.1:2000.	
10	Схема інженерно-технічних заходів цивільного захисту на особливий час. М.1:2000.	
11	План червоних ліній. М.1:2000.	
12	Креслення поперечних профілів вулиць.	
ЗЕМЛЕВПОРЯДНА ЧАСТИНА		
13	План сучасного використання земель за формою власності із зазначенням категорій та виду цільового призначення, з урахуванням наявних обмежень та обтяжень. М.1:1000.	

ВІДОМІСТЬ НОРМАТИВНИХ ДОКУМЕНТІВ, ЩО ВИКОРИСТОВУЮТЬСЯ.

Позначення	Найменування	Примітка
ДБН Б.1.1-14-2021	Склад та зміст містобудівної документації.	
ДБН Б.2.2-12:2019	Планування і забудова територій	
ДБН В.1.1-7-2016	Пожежна безпека об'єктів будівництва.	
ДБН В.2.3-5-2018	Вулиці та дороги населених пунктів	
ДБН В.1.2-4:2019	Інженерно-технічні заходи цивільного захисту (цивільної оборони).	
ДБН Б.1.1-5:2007	Перша та Друга частина. Склад, зміст, порядок розроблення, погодження та затвердження розділу інженерно-технічних заходів цивільного захисту (цивільної оборони) на особливий період у містобудівній документації.	
Закон України	Про регулювання містобудівної діяльності.	
Закон України	Про землеустрій	

ЗАГАЛЬНІ ВКАЗІВКИ

- Детальний план території розробляється з метою формування планувальної структури та просторової композиції, параметрів об'єктів містобудування за функціональним призначенням з ув'язкою з існуючою забудовою. Встановлення червоних ліній та ліній забудови, визначення всіх планувальних, санітарних обмежень використання території узв'язку із розміщенням автозаправочного комплексу з об'єктами торгівлі та автомойкою на території розробки детального плану.
- Даний розділ відповідає вимогам діючих будівельних норм і правил.
- Всі розміри і відмітки на аркушах розділу ДПТ дані у метрах.

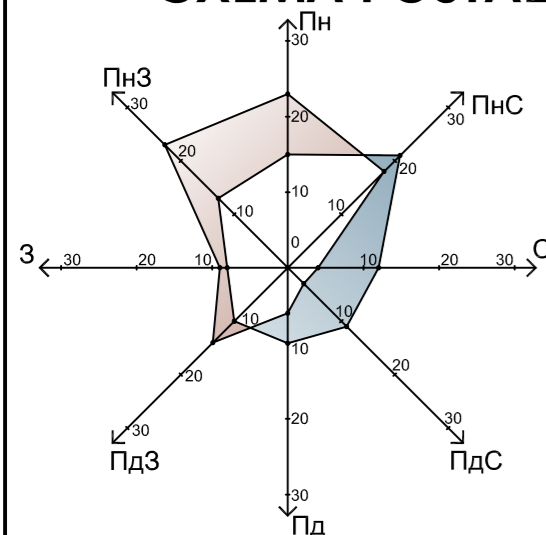
ДПТ розроблений відповідно до діючих норм, правил, інструкцій та державних стандартів і забезпечує безпечну експлуатацію об'єкту при дотриманні проектних рішень.

Головний архітектор проекту _____ Григоренко М. А.

						03-22 - ДПТ			
						Детальний план території міста Миколаєва, обмеженої проспектом Богоявленським, вулицею Виноградною, вулицею Старофортечною та територією промислових підприємств.			
зм.	кільк.	арк.	№ док.	підпис	дата	стадія	аркуш	аркушів	
ГАП		Григоренко			01.23	Детальний план території.	ДПТ	1	13
Розробив		Григоренко			01.23				
						Загальні дані.		ФОП Григоренко Д.С.	

зам. інв. №
підпис і дата
інв. № об.

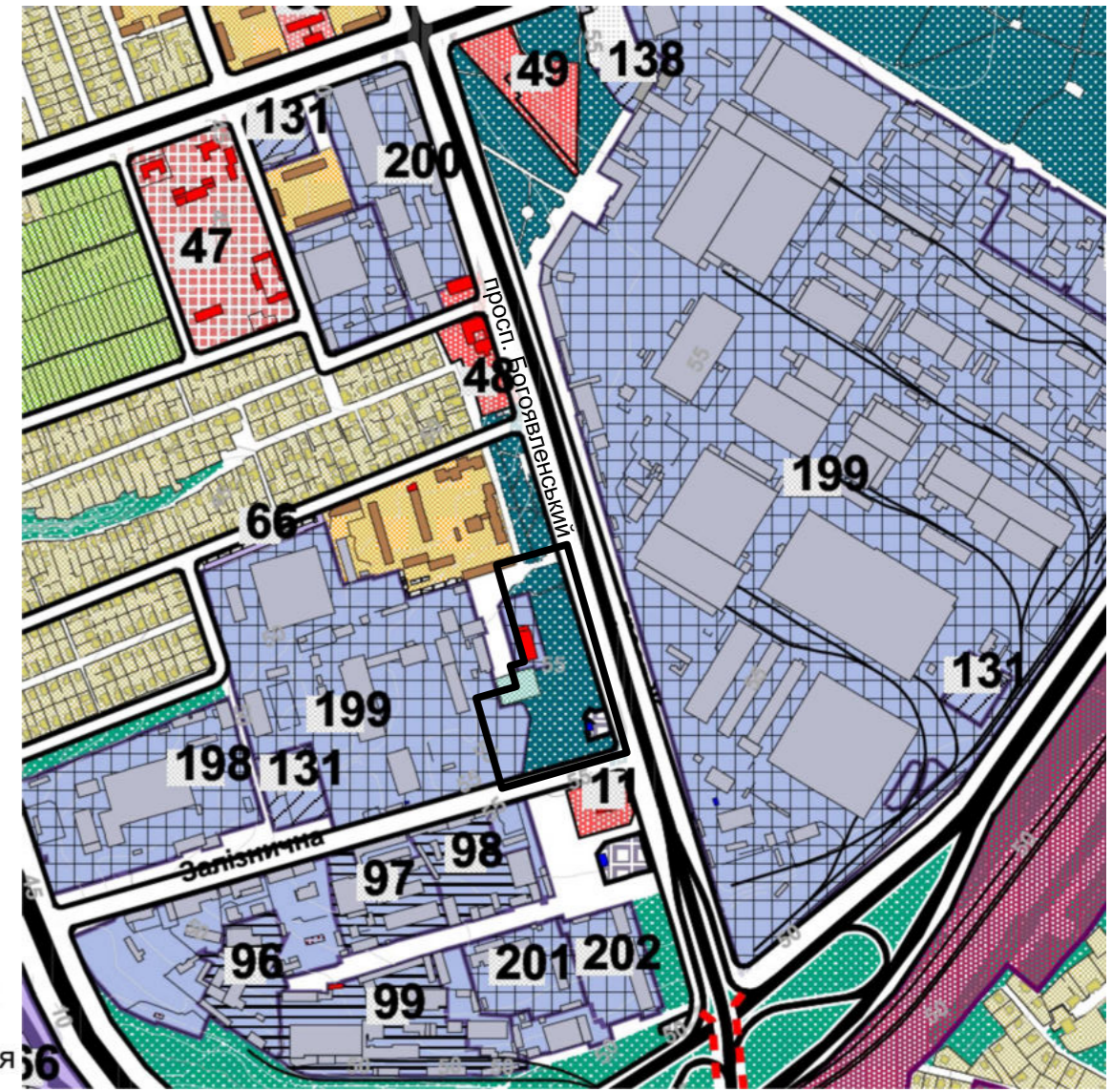
СХЕМА РОЗТАШУВАННЯ ТЕРИТОРІЇ ДЕТАЛЬНОГО ПЛАНУ ТЕРИТОРІЇ В СИСТЕМІ ПЛАНУВАЛЬНОЇ СТРУКТУРИ НАСЕЛЕНОГО ПУНКТУ. М.1:10000.



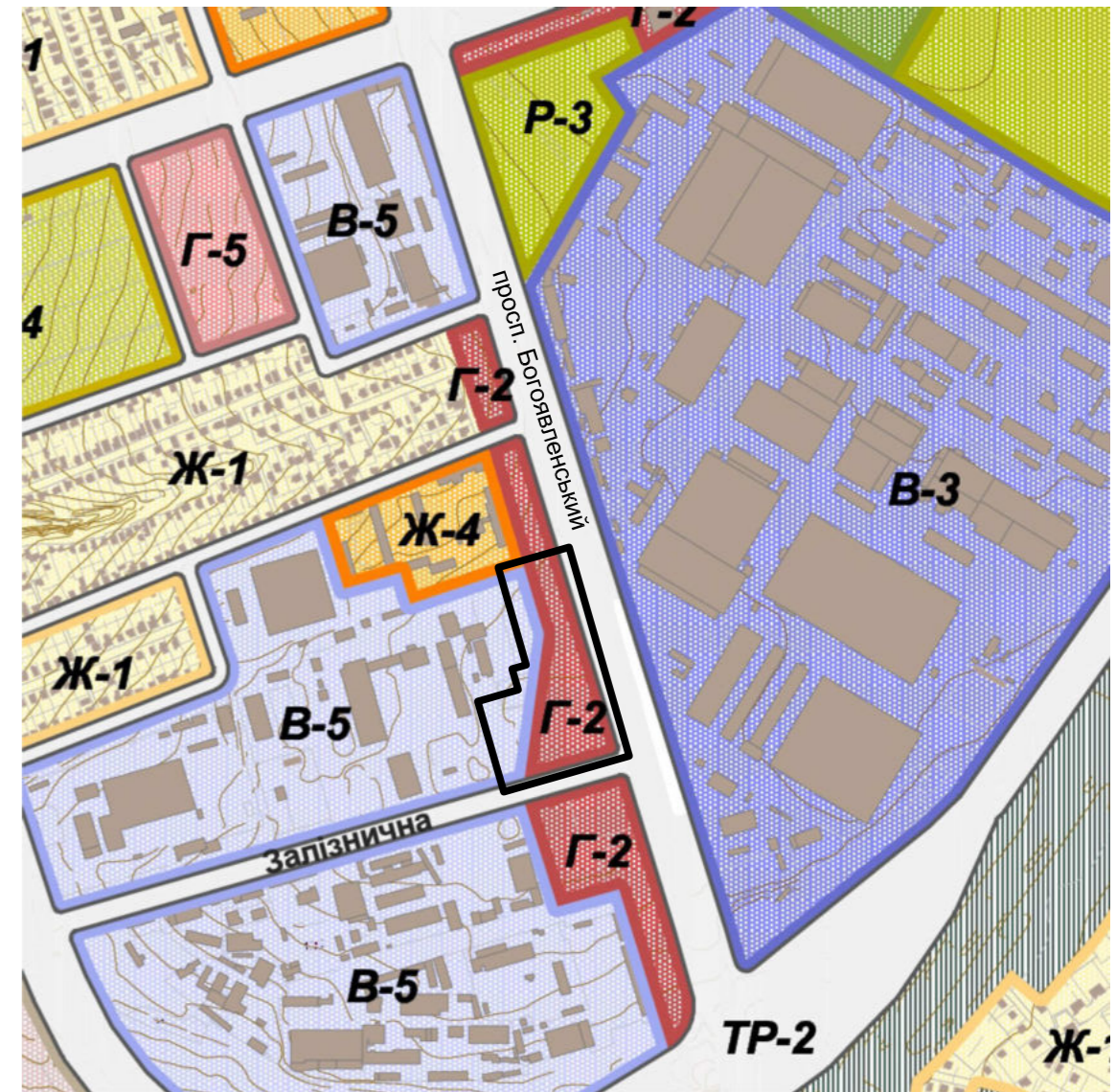
УМОВНІ ПОЗНАЧЕННЯ ДО ГЕНЕРАЛЬНОГО ПЛАНУ МІСТА.



ВИКОПІЮВАННЯ ІЗ ГЕНЕРАЛЬНОГО ПЛАНУ МІСТА. М.1:10 000.



ВИКОПІЮВАННЯ ІЗ ПЛАНУ ЗОНУВАННЯ МІСТА. М.1:10 000.



УМОВНІ ПОЗНАЧЕННЯ ДО ПЛАНУ ЗОНУВАННЯ МІСТА.



						03-22 - ДПТ		
						Детальний план території міста Миколаєва, обмеженої проспектом Богоявленським, вулицею Виноградною, вулицею Старофортечною та територією промислових підприємств.		
зм.	кільк.	арк.	Недок.	підпис	дата	стадія	аркуш	аркушів
ГАП				Григоренко	01.23	ДПТ	2	
Розробив				Григоренко	01.23			
						Схема розташування території детального плану території в системі планувальної структури населеного пункту. М.1:10000.		
						ФОП Григоренко Д.С.		

СХЕМА СУЧАСНОГО ВИКОРИСТАННЯ ТЕРИТОРІЇ. СХЕМА ІСНУЮЧИХ ОБМЕЖЕНЬ У ВИКОРИСТАННІ ЗЕМЕЛЬ. М.1:2000.



УМОВНІ ПОЗНАЧЕННЯ

Існуючий стан

— — — — — Межі території розробки ДПТ

Магістральна вулиця в межах червоних ліній

Житлова вулиця в межах червоних ліній

Житлові будинки

Громадські будівлі

Виробничі будівлі та споруди

Позначення поверховості будинку до 4 поверхів

Позначення поверховості будинку понад 4 поверхи

Територія житлової багатоквартирної забудови.
Код виду функціонального призначення території: 10101.0

Територія рекреаційного призначення.
Код виду функціонального призначення території: 40302.0
(зелені насадження спеціального призначення)

Територія транспортної інфраструктури існуюча
Код виду функціонального призначення території: 20605.0
(території закладів з обслуговування автотранспортних засобів)

Території промислових підприємств.
Код виду функціонального призначення території: 20100.0

Територія громадської забудови.
Код виду функціонального призначення території: 10204.2
(території культових закладів)

Існуючий стан

Трансформаторна електростанція.

Трамвайна зупинка.

Зупинка автобусів та маршрутного транспорту.

Автозаправна станція

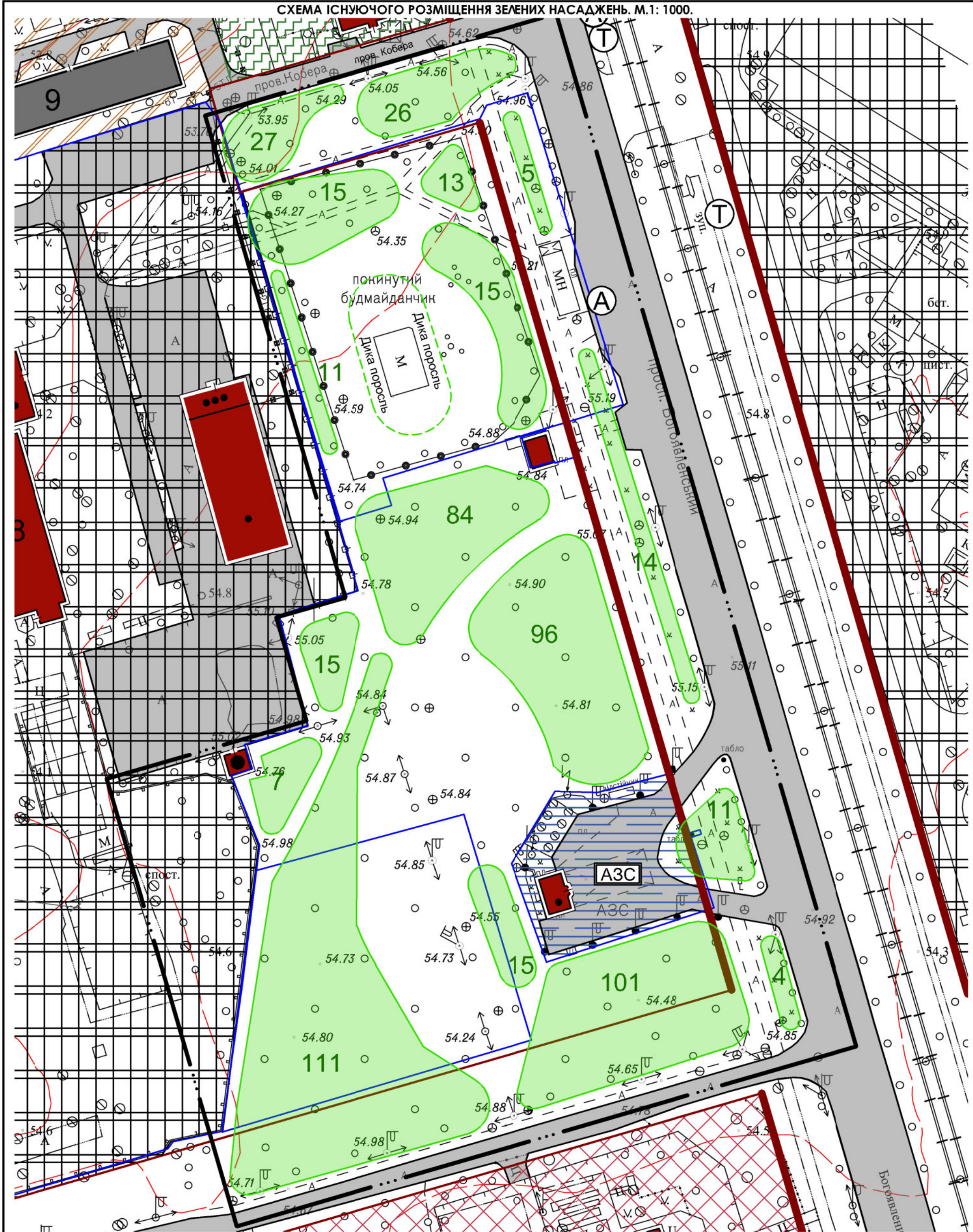
Існуючі відведення земельних ділянок.

Санітарно-захисна зона

ВІДОМІСТЬ ЗЕМЕЛЬНИХ ДІЛЯНОК

№ п/п	Власник/орендар	Цільове призначення	Кадастровий номер	Площа, м².	Примітка
1	Комунальна власність	Для будівництва спортивно-оздоровчого центру, призначення: В.03.15	4810136900:05:026:0004	7643	пр. Богоявленський ріг вул. Шури Кобера
2	Комунальна власність	Для обслуговування автозаправної станції, призначення: 12.11	4810136900:05:026:0005	1966	пр. Богоявленський, 55/6
3	Комунальна власність	Для будівництва торгового автосервісного центру, використання: В.03.15 Дія договору оренди закінчилася 25.04.2015р.	4810136900:05:026:0007	1300	район матеріальної прохідної ДП "НВКГ "Зоря-Машпроект" по пр. Жовтневому (непарний бік)
4	Комунальна власність	Для розміщення та обслуговування торговельного павільйону з літнім майданчиком, призначення: В.03.07	4810136900:05:026:0009	123	пр. Богоявленський, навпроти матеріальних воріт ДП "НВКГ "Зоря-Машпроект"
5	Комунальна власність	Для будівництва кінноліжного комплексу, призначення: 03.15	4810136900:05:026:0008	5000	вул. Виноградна поблизу пр. Жовтневого

					03-22 - ДПТ			
					Детальний план території міста Миколаєва, обмеженої проспектом Богоявленським, вулицею Виноградною, вулицею Старофортечною та територією промислових підприємств.			
зм.	кільк.	арк.	Недок.	підпис	дата	стадія	аркуш	аркушів
ГАП	Григоренко				01.23	ДПТ	3	
Розробив	Григоренко				01.23	Детальний план території.		
					Схема сучасного використання території. Схема існуючих обмежень у використанні земель. М.1:2000.			
					ФОП Григоренко Д.С.			



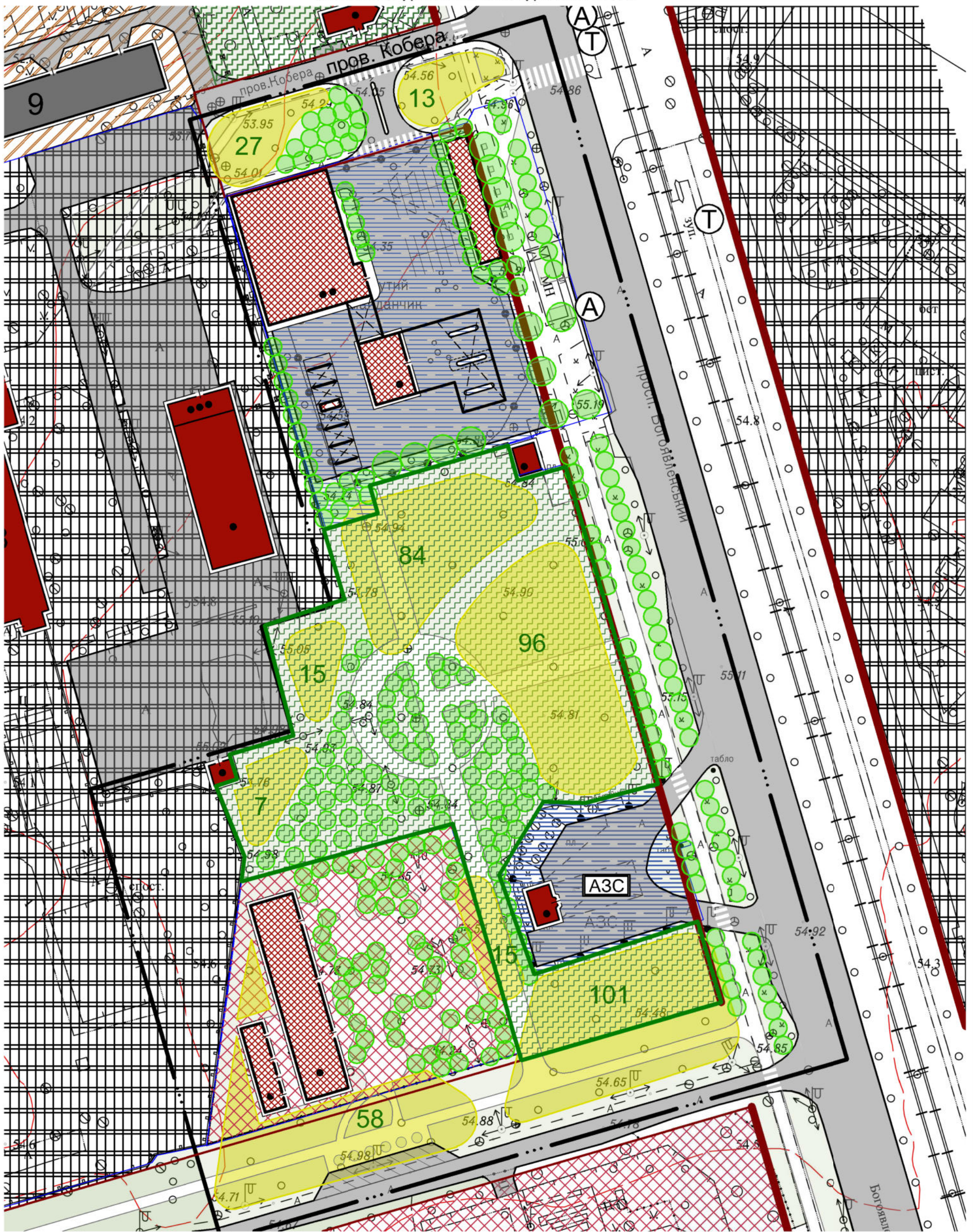
Загальна кількість дерев, згідно схеми: 570.

УМОВНІ ПОЗНАЧЕННЯ

- Межі території розробки ДПТ
- Умовні межі ділянок, де ростуть дерева з указанням кількості дерев.
- Існуючі відведення земельних ділянок.

зм.	кільк.	арк.	№ док.	підпис	дата
ГАП		Григоренко			01.23
Розробив		Григоренко			01.23

03-22 - ДПТ		
Детальний план території міста Миколаєва, обмеженої проспектом Богоявленським, вулицею Виноградною, вулицею Старофортечною та територією промислових підприємств.		
стадія	аркуш	аркушів
ДПТ	3.1	
Схема існуючого розміщення зелених насаджень. М.1:1000.		ФОП Григоренко Д.С.



Загальна кількість дерев, згідно схеми: 690.

УМОВНІ ПОЗНАЧЕННЯ

- Межі території розробки ДПТ
- Умовні межі ділянок, де ростуть дерева, що залишаються, з указанням кількості дерев.
- Дерева, що передбачається посадити.
- Існуючі відведення земельних ділянок.

03-22 - ДПТ

Детальний план території міста Миколаєва, обмеженої проспектом Богоявленським, вулицею Виноградною, вулицею Старофортечною та територією промислових підприємств.

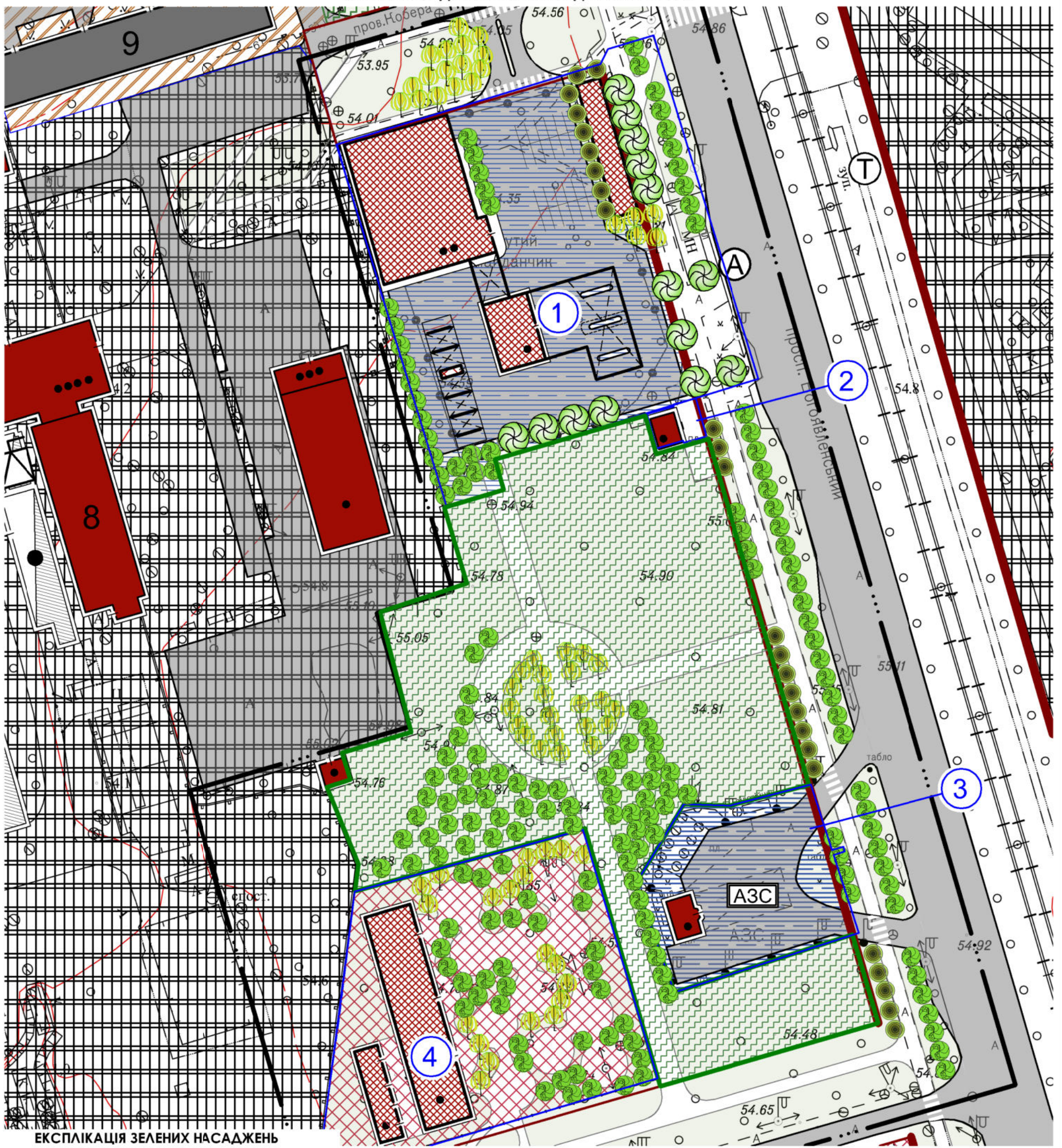
зм.	кільк.	арк.	№ док.	підпис	дата
ГАП			Григоренко		01.23
Розробив			Григоренко		01.23

стадія	аркуш	аркушів
ДПТ	3.2	

Схема посадки зелених насаджень .
М.1:1000.

ФОП Григоренко Д.С.

СХЕМА ПОСАДКИ ЗЕЛЕНИХ НАСАДЖЕНЬ. М.1:1000.



ЕКСПЛІКАЦІЯ ЗЕЛЕНИХ НАСАДЖЕНЬ

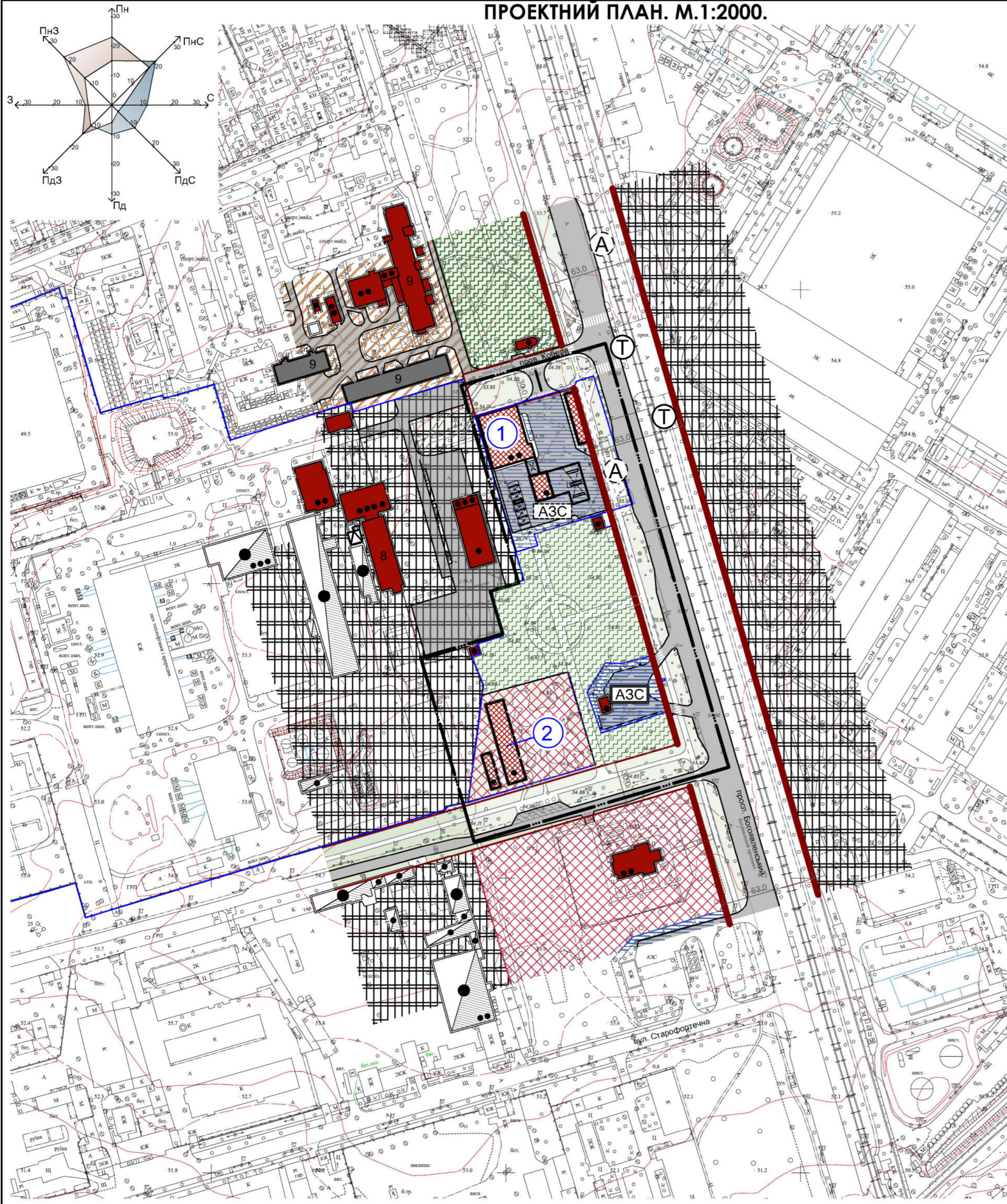
№ п/п	Найменування породи або виду насаджень	Кільк. всього шт.	Кільк. в межах зем. ділянки №1	Кільк. в межах зем. ділянки №4	Кільк. в межах червоних ліній	Кільк. в межах зелених ліній	Примітка
1	Липа кавказька	172	32	36	40	64	
2	Платан кленолистий	14	14				
3	Дуб звичайний	63	5	20	16	22	
4	Клен гостролистий	25	9		16		

УМОВНІ ПОЗНАЧЕННЯ

- Межі території розробки ДПТ
- Існуючі відведення земельних ділянок.

					03-22 - ДПТ			
					Детальний план території міста Миколаєва, обмеженої проспектом Богоявленським, вулицею Виноградною, вулицею Старофортечною та територією промислових підприємств.			
зм.	кільк.	арк.	№ док.	підпис	дата	стадія	аркуш	аркушів
ГАП			Григоренко		01.23	ДПТ	3.3	
Розробив			Григоренко		01.23			
					Схема посадки зелених насаджень. Експлікація зелених насаджень. М.1:1000.			
					ФОП Григоренко Д.С.			

ПРОЕКТНИЙ ПЛАН. М.1:2000.



УМОВНІ ПОЗНАЧЕННЯ

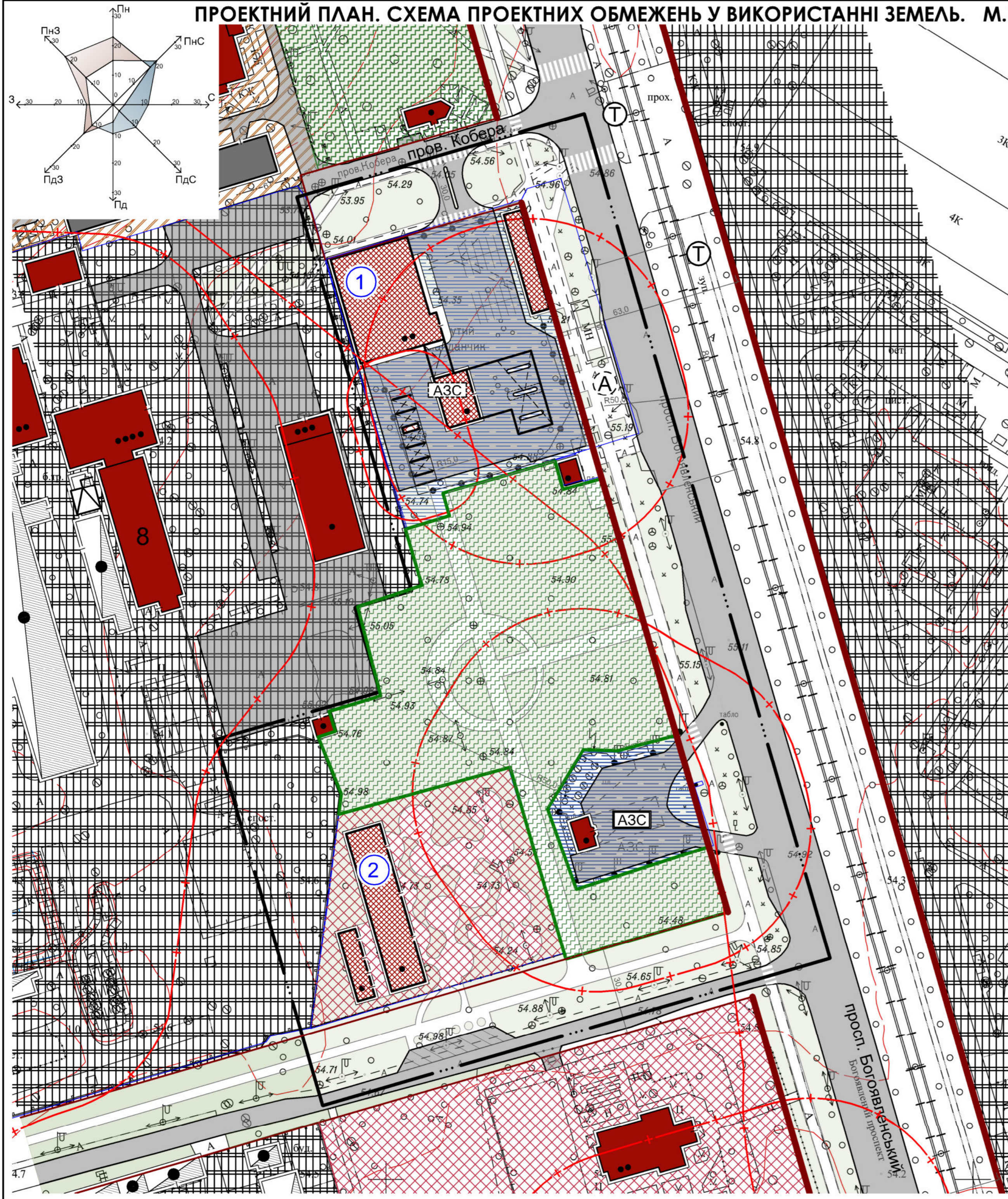
- Межі території розробки ДПТ
- | | | |
|---------------|----------------|---|
| Існуючий стан | Проектний стан | |
| | | Магістральна вулиця в межах червоних ліній |
| | | Житлова вулиця в межах червоних ліній |
| | | Житлові будинки |
| | | Громадські будівлі |
| | | Виробничі будівлі та споруди |
| | | Позначення поверховості будинку до 4 поверхів |
| | | Позначення поверховості будинку понад 4 поверхи |
| | | Автозаправні станції та комплекси |
| | | Територія житлової багатоквартирної забудови.
Код виду функціонального призначення території: 10101.0 |
| | | Територія рекреаційного призначення.
Код виду функціонального призначення території: 40302.0 (зелені насадження спеціального призначення) |
| | | Територія транспортної інфраструктури існуюча
Код виду функціонального призначення території: 20605.0 (території закладів з обслуговування автотранспортних засобів) |
| | | Території промислових підприємств.
Код виду функціонального призначення території: 20100.0 |
| | | Територія громадської забудови.
Код виду функціонального призначення території: 10204.2 (території культових закладів) |
| | | Територія громадської забудови.
Код виду функціонального призначення території: 10200.0 (території громадської забудови) |
| | | Трансформаторна електростанція. |
| | | Трамвайна зупинка. |
| | | Зупинка автобусів та маршрутного транспорту. |
| | | Існуючі відведення земельних ділянок. |

ЕКСПЛІКАЦІЯ

№ п/п	Найменування	Примітка
1	Автозаправний комплекс з об'єктами торгівлі та автомойкою.	Площа земельної ділянки 7643.26 м ²
2	Кінологічний комплекс.	Площа земельної ділянки 5000.00 м ²

						03-22 - ДПТ		
						Детальний план території міста Миколаєва, обмеженої проспектом Богоявленським, вулицею Виноградною, вулицею Старофортечною та територією промислових підприємств.		
зм.	кільк.	арк.	№ док.	підпис	дата	стадія	аркуш	аркушів
ГАП		Григоренко			01.23	ДПТ	4	
Розробив		Григоренко			01.23			
Проектний план. М.1:2000.						ФОП Григоренко Д.С.		

ПРОЕКТНИЙ ПЛАН. СХЕМА ПРОЕКТНИХ ОБМЕЖЕНЬ У ВИКОРИСТАННІ ЗЕМЕЛЬ. М.1:1000.



УМОВНІ ПОЗНАЧЕННЯ

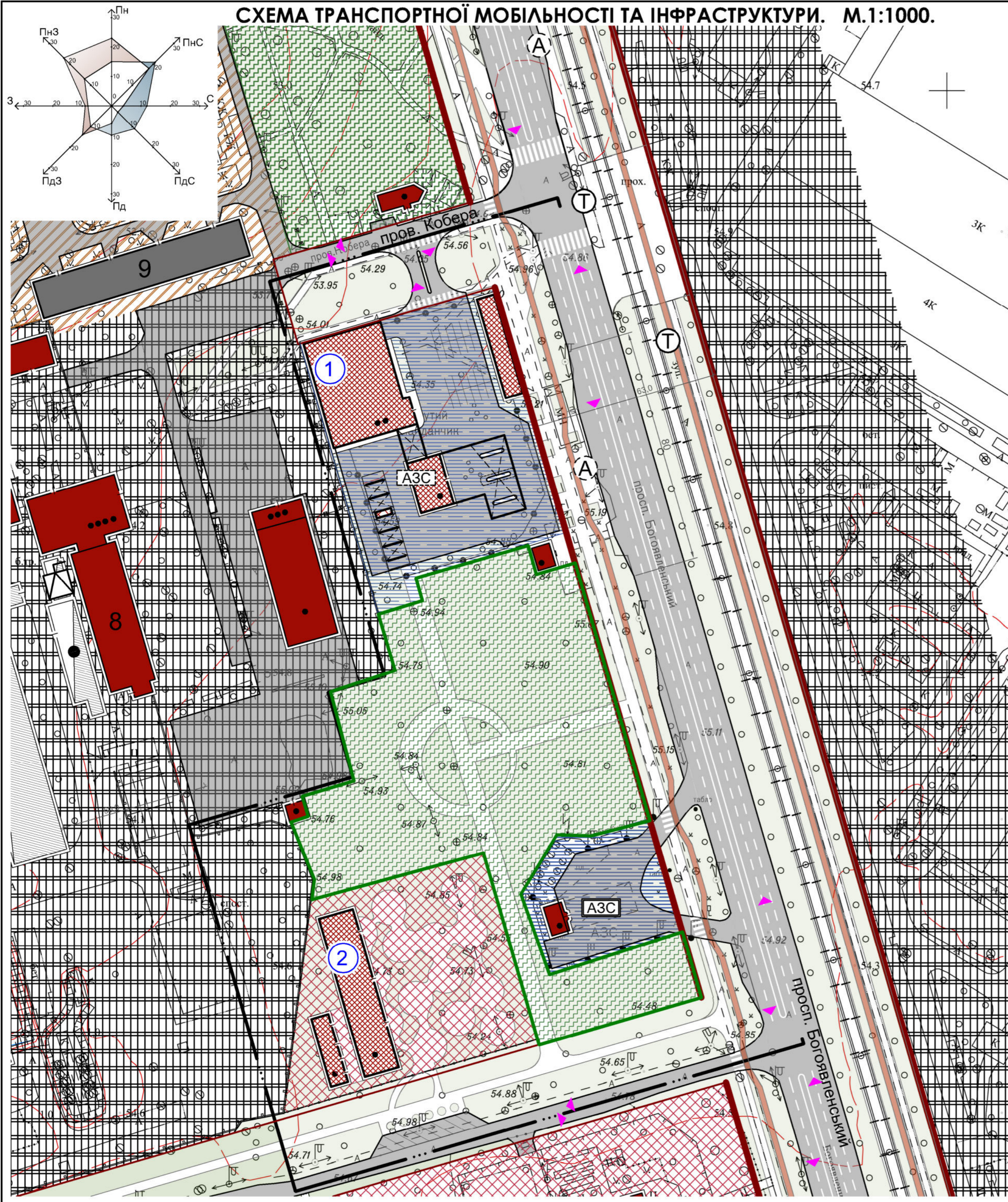
- Межі території розробки ДПТ
- Існуючий стан Проектний стан
- Магістральна вулиця в межах червоних ліній
 - Житлова вулиця в межах червоних ліній
 - Зелені лінії
 - Санітарно-захисна зона
 - Житлові будинки
 - Громадські будівлі
 - Виробничі будівлі та споруди
 - Позначення поверховості будинку до 4 поверхів
 - Позначення поверховості будинку понад 4 поверхи
 - Автозаправні станції та комплекси
 - Територія житлової багатоквартирної забудови. Код виду функціонального призначення території: 10101.0
 - Територія рекреаційного призначення. Код виду функціонального призначення території: 40302.0 (зелені насадження спеціального призначення)
 - Територія транспортної інфраструктури. Код виду функціонального призначення території: 20605.0 (території закладів з обслуговування автотранспортних засобів)
 - Території промислових підприємств. Код виду функціонального призначення території: 20100.0
 - Територія громадської забудови. Код виду функціонального призначення території: 10204.2 (території культових закладів)
 - Територія громадської забудови. Код виду функціонального призначення території: 10200.0 (території громадської забудови)
 - Трансформаторна електростанція.
 - Трамвайна зупинка.
 - Зупинка автобусів та маршрутнього транспорту.
 - Існуючі відведення земельних ділянок.

ЕКСПЛІКАЦІЯ ОБ'ЄКТІВ

№ п/п	Найменування	Примітка
1	Автозаправний комплекс з об'єктами торгівлі та автомойкою.	Площа земельної ділянки 7643.26 м ²
2	Кінологічний комплекс.	Площа земельної ділянки 5000.00 м ²

					03-22 - ДПТ				
					Детальний план території міста Миколаєва, обмеженої проспектом Богоявленським, вулицею Виноградною, вулицею Старофортечною та територією промислових підприємств.				
зм.	кільк.	арк.	№ док.	підпис	дата	стадія	аркуш	аркушів	
ГАП				Григоренко	01.23	ДПТ	5		
Розробив				Григоренко	01.23				
					Проектний план. Схема проектних обмежень у використанні земель. М.1:1000.			ФОП Григоренко Д.С.	

СХЕМА ТРАНСПОРТНОЇ МОБІЛЬНОСТІ ТА ІНФРАСТРУКТУРИ. М.1:1000.



УМОВНІ ПОЗНАЧЕННЯ

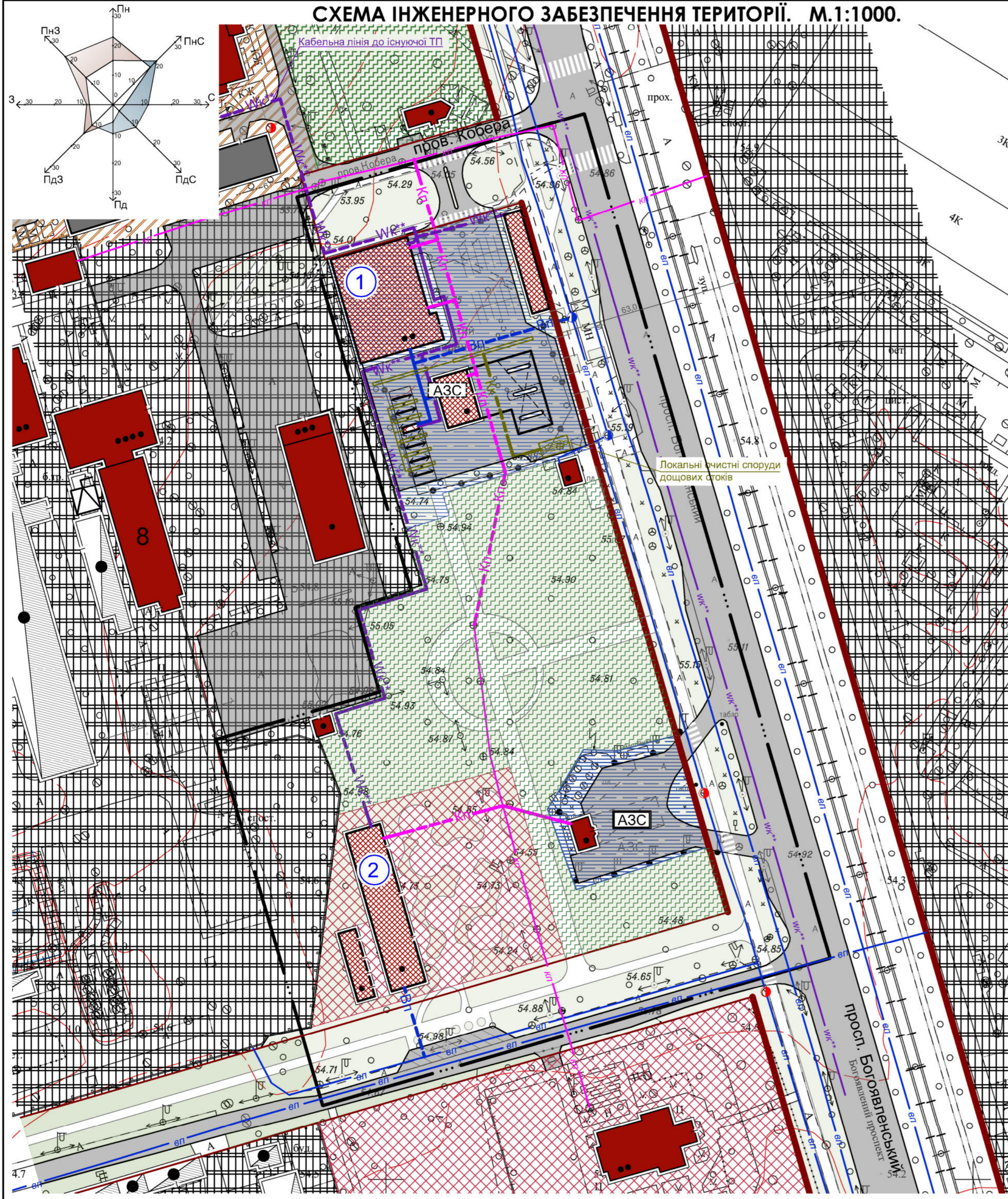
- Межі території розробки ДПТ
- | | | |
|---------------|----------------|---|
| Існуючий стан | Проектний стан | |
| | | Магістральна вулиця в межах червоних ліній |
| | | Житлова вулиця в межах червоних ліній |
| | | Зелені лінії |
| | | Житлові будинки |
| | | Громадські будівлі |
| | | Виробничі будівлі та споруди |
| | | Автозаправні станції та комплекси |
| | | Територія житлової багатоквартирної забудови.
Код виду функціонального призначення території: 10101.0 |
| | | Територія рекреаційного призначення.
Код виду функціонального призначення території: 40302.0
(зелені насадження спеціального призначення) |
| | | Територія транспортної інфраструктури.
Код виду функціонального призначення території: 20605.0
(території закладів з обслуговування автотранспортних засобів) |
| | | Території промислових підприємств.
Код виду функціонального призначення території: 20100.0 |
| | | Територія громадської забудови.
Код виду функціонального призначення території: 10204.2
(території культурних закладів) |
| | | Територія громадської забудови.
Код виду функціонального призначення території: 10200.0
(території громадської забудови) |
| | | Трансформаторна електростанція. |
| | | Трамвайна зупинка. |
| | | Зупинка автобусів та маршрутного транспорту. |
| | | Існуючі відведення земельних ділянок. |
| | | Напрямок руху маршрутного транспорту. |
| | | Велосипедні доріжки |

ЕКСПЛІКАЦІЯ ОБ'ЄКТІВ

№ п/п	Найменування	Примітка
1	Автозаправний комплекс з об'єктами торгівлі та автомойкою.	Площа земельної ділянки 7643.26 м ²
2	Кінологічний комплекс.	Площа земельної ділянки 5000.00 м ²

						03-22 - ДПТ		
						Детальний план території міста Миколаєва, обмеженої проспектом Богоявленським, вулицею Виноградною, вулицею Старофортечною та територією промислових підприємств.		
зм.	кільк.	арк.	№ док.	підпис	дата	стадія	аркуш	аркушів
ГАП				Григоренко	01.23	ДПТ	6	
Розробив				Григоренко	01.23			
						Схема транспортної мобільності та інфраструктури. М.1:1000.		
						ФОП Григоренко Д.С.		

СХЕМА ІНЖЕНЕРНОГО ЗАБЕЗПЕЧЕННЯ ТЕРИТОРІЇ. М.1:1000.



УМОВНІ ПОЗНАЧЕННЯ

- Межі території розробки ДПТ
- | | | |
|---------------|----------------|--|
| Існуючий стан | Проектний стан | |
| | | Магістральна вулиця в межах червоних ліній |
| | | Житлова вулиця в межах червоних ліній |
| | | Житлові будинки |
| | | Громадські будівлі |
| | | Виробничі будівлі та споруди |
| | | Автозаправні станції та комплекси |
| | | Територія житлової багатоквартирної забудови. |
| | | Зелені насадження спеціального призначення. |
| | | Територія транспортної інфраструктури. |
| | | Території промислових підприємств. |
| | | Територія громадської забудови. |
| | | Територія громадської забудови. |
| | | Трансформаторна електростанція. |
| | | Кабельна лінія електропередачі. |
| | | Мережа господарсько-питного водопроводу. |
| | | Самопливна каналізаційна мережа комунальної каналізації. |
| | | Самопливна каналізаційна мережа відведення поверхневих стічних вод |
| | | Пожежні гідранти |

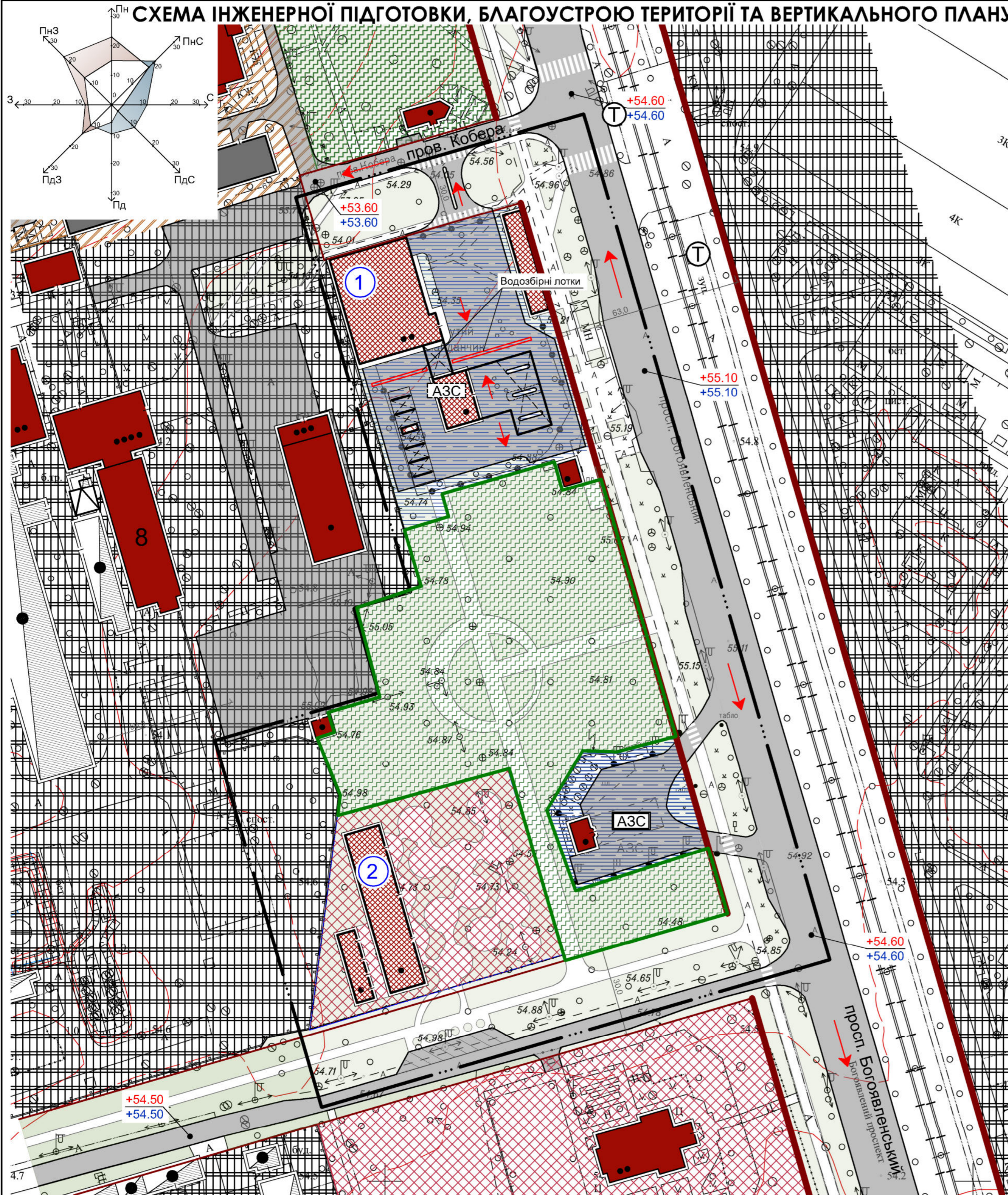
ЕКСПЛІКАЦІЯ ОБ'ЄКТІВ

№ п/п	Найменування	Примітка
1	Автозаправний комплекс з об'єктами торгівлі та автомойкою.	Площа земельної ділянки 7643.26 м ²
2	Кінологічний комплекс.	Площа земельної ділянки 5000.00 м ²

					03-22 - ДПТ			
					Детальний план території міста Миколаєва, обмеженої проспектом Богоявленським, вулицею Виноградною, вулицею Старофортечною та територією промислових підприємств.			
зм.	кільк.	арк.	Недок.	підпис	дата	стадія	аркуш	аркушів
ГАП		Григоренко			01.23	ДПТ	7	
Розробив		Григоренко			01.23			
					Схема інженерного забезпечення території. М.1:1000.			
					ФОП Григоренко Д.С.			

СХЕМА ІНЖЕНЕРНОЇ ПІДГОТОВКИ, БЛАГОУСТРОЮ ТЕРИТОРІЇ ТА ВЕРТИКАЛЬНОГО ПЛАНУВАННЯ. М.1:1000.

УМОВНІ ПОЗНАЧЕННЯ



Межі території розробки ДПТ

Існуючий стан Проектний стан

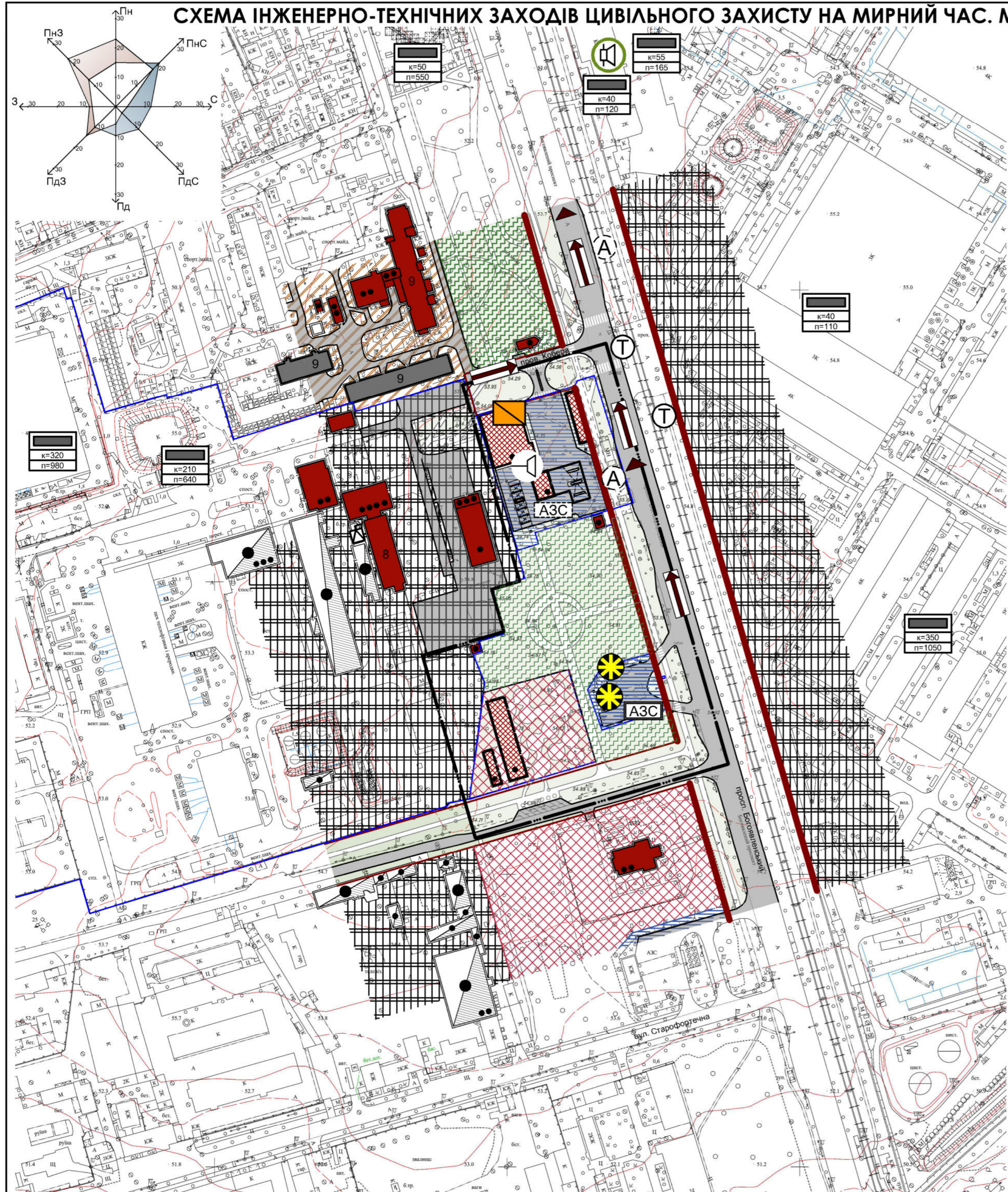
- Магістральна вулиця в межах червоних ліній
- Житлова вулиця в межах червоних ліній
- Зелені лінії
- Житлові будинки
- Громадські будівлі
- Виробничі будівлі та споруди
- Позначення поверховості будинку до 4 поверхів
- Позначення поверховості будинку понад 4 поверхи
- Автозаправні станції та комплекси
- Територія житлової багатоквартирної забудови. Код виду функціонального призначення території: 10101.0
- Територія рекреаційного призначення. Код виду функціонального призначення території: 40302.0 (зелені насадження спеціального призначення)
- Територія транспортної інфраструктури. Код виду функціонального призначення території: 20605.0 (території закладів з обслуговування автотранспортних засобів)
- Території промислових підприємств. Код виду функціонального призначення території: 20100.0
- Територія громадської забудови. Код виду функціонального призначення території: 10204.2 (території культурних закладів)
- Територія громадської забудови. Код виду функціонального призначення території: 10200.0 (території громадської забудови)
- Трансформаторна електростанція.
- Трамвайна зупинка.
- Напрямок руху дощових вод.

ЕКСПЛІКАЦІЯ ОБ'ЄКТІВ

№ п/п	Найменування	Примітка
1	Автозаправний комплекс з об'єктами торгівлі та автомойкою.	Площа земельної ділянки 7643.26 м ²
2	Кінологічний комплекс.	Площа земельної ділянки 5000.00 м ²

						03-22 - ДПТ		
						Детальний план території міста Миколаєва, обмеженої проспектом Богоявленським, вулицею Виноградною, вулицею Старофортечною та територією промислових підприємств.		
зм.	кільк.	арк.	№ док.	підпис	дата	стадія	аркуш	аркушів
				Григоренко	01.23	ДПТ	8	
				Розробив Григоренко	01.23			
						Схема інженерної підготовки, благоустрою території та вертикального планування. М.1:1000.		
						ФОП Григоренко Д.С.		

СХЕМА ІНЖЕНЕРНО-ТЕХНІЧНИХ ЗАХОДІВ ЦИВІЛЬНОГО ЗАХИСТУ НА МИРНИЙ ЧАС. М.1:2000.



УМОВНІ ПОЗНАЧЕННЯ

- Межі території розробки ДПТ
- | | | |
|---------------|----------------|---|
| Існуючий стан | Проектний стан | |
| | | Магістральна вулиця в межах червоних ліній |
| | | Житлова вулиця в межах червоних ліній |
| | | Житлові будинки |
| | | Громадські будівлі |
| | | Виробничі будівлі та споруди |
| | | Позначення поверховості будинку до 4 поверхів |
| | | Позначення поверховості будинку понад 4 поверхи |

УМОВНІ ПОЗНАЧЕННЯ З ПИТАНЬ ЦИВІЛЬНОГО ЗАХИСТУ

- Шляхи евакуації персоналу
- Місце зберігання і видачі засобів індивідуального захисту органів дихання
- Сигнально-гучномовний пристрій
- Напрямок до евакопункту
- Напрямок підходу хмари аміака у разі аварії на аміакопроводі
- Сирена С-40
- Захисна споруда цивільного захисту в нежитловій будівлі
- Потенційно небезпечний об'єкт

ПРИМІТКИ

1. Територія визначена детальним планом потрапляє до:

- зони можливих значних (сильних) руйнувань, зони можливого небезпечного сильного радіоактивного забруднення м. Миколаєва;
- зони можливого сильного радіоактивного забруднення;
- зони можливого хімічного забруднення аміачно-холодильної установки ПрАТ «ФРОСТ» (вул. Старофортечна, 3).

На території, визначеній детальним планом, розташовано потенційно небезпечні об'єкти: ПНО-05.48.2006.0010021 АЗС ПАТ «УКРНАФТА», Миколаївська область, Миколаївський район, м. Миколаїв, просп. Богоявленський, 55/6 та ПНО-05.48.2006.0010145 ТОВ «КОРПО-ТАУН», Миколаївська область, Миколаївський район, м. Миколаїв, просп. Богоявленський, 55/2.

2. У межах радіусу збору (500 м) знаходяться такі захисні споруди цивільного захисту:

- сховище № 52272 м. Миколаїв, пр. Богоявленський, 43-а, інститут імпульсних процесів і технологій НАН України, місткістю 600 чол.;
- 17 сховищ ДП НВКГ «Зоря – Машпроект» м. Миколаїв, просп. Богоявленський, 42-а, місткістю 8175 чол.

У разі неможливості використання для укриття працівників захисних споруд цивільного захисту у радіусі збору 500 м, необхідно передбачити будівництво (приспосабування будівель або споруд) протирадіаційного укриття відповідно до ДБН В.2.2-5-97. Питання укриття (будівництва, або використання існуючих споруд) працівників буде вирішуватись під час розроблення проектною документацією на будівництво об'єкта.

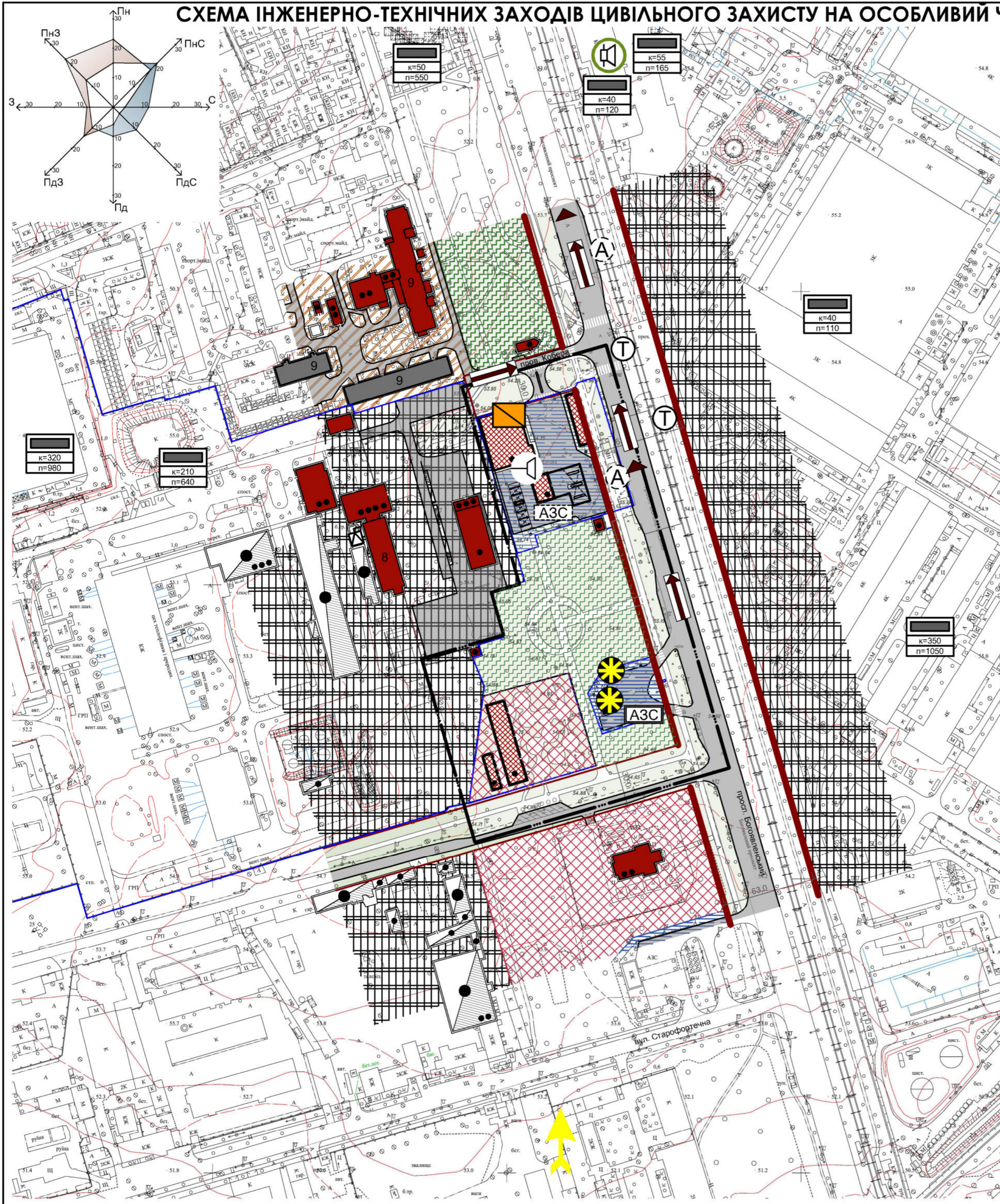
3. У разі виникнення аварії з виводом небезпечних хімічних речовин на аміачно-холодильній установці ПрАТ «ФРОСТ», евакуація здійснюється у межах міста. Хмара небезпечної радіоактивної речовини може розповсюджуватись на територію, визначену детальним планом, з південної сторони. Евакуація проводиться у напрямку перпендикулярно до руху хмари небезпечної хімічної речовини по наявним дорогам міста.

4. У м. Миколаєві створена та функціонує місцева автоматизована система централізованого оповіщення, яка забезпечує прийом сигналів і повідомлень від відповідної територіальної автоматизованої системи централізованого оповіщення та здійснення оповіщення відповідних органів виконавчої влади та органів місцевого самоврядування, підприємств, де функціонують спеціальні, локальні або об'єктові системи оповіщення, установ, організацій, місць масового перебування людей, сил цивільного захисту та населення у разі загрози виникнення або виникнення надзвичайних ситуацій. На території, яка визначена у детальному плані, працездатні сирени місцевої системи оповіщення населення відсутні. Поряд з територією, визначеною у детальному плані, на ДП НВКГ «Зоря-Машпроект» розташовано сирену оповіщення С-40.

					03-22 - ДПТ			
					Детальний план території міста Миколаєва, обмеженої проспектом Богоявленським, вулицею Виноградною, вулицею Старофортечною та територією промислових підприємств.			
зм.	кільк.	арк.	№ док.	підпис	дата	стадія	аркуш	аркушів
ГАП			Григоренко		01.23	ДПТ	9	
Розробив			Григоренко		01.23			
					Схема інженерно-технічних заходів цивільного захисту на мирний час. М.1:2000.			
					ФОП Григоренко Д.С.			

СХЕМА ІНЖЕНЕРНО-ТЕХНІЧНИХ ЗАХОДІВ ЦИВІЛЬНОГО ЗАХИСТУ НА ОСОБЛИВИЙ ЧАС. М.1:2000.

УМОВНІ ПОЗНАЧЕННЯ



Межі території розробки ДПТ

Існуючий стан

Проектний стан



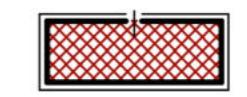
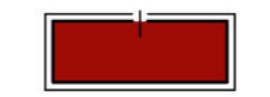
Магістральна вулиця в межах червоних ліній



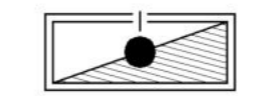
Житлова вулиця в межах червоних ліній



Житлові будинки



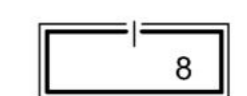
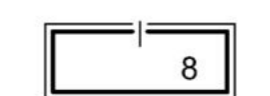
Громадські будівлі



Виробничі будівлі та споруди



Позначення поверховості будинку до 4 поверхів



Позначення поверховості будинку понад 4 поверхи

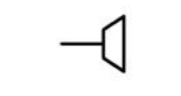
УМОВНІ ПОЗНАЧЕННЯ З ПИТАНЬ ЦИВІЛЬНОГО ЗАХИСТУ



Шляхи евакуації персоналу



Місце зберігання і видачі засобів індивідуального захисту органів дихання



Сигнально-гучномовний пристрій



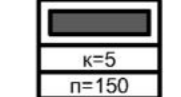
Напрямок до евакопункту



Напрямок підходу хмари аміака у разі аварії на аміакопроводі



Сирена С-40



Захисна споруда цивільного захисту в нежитловій будівлі



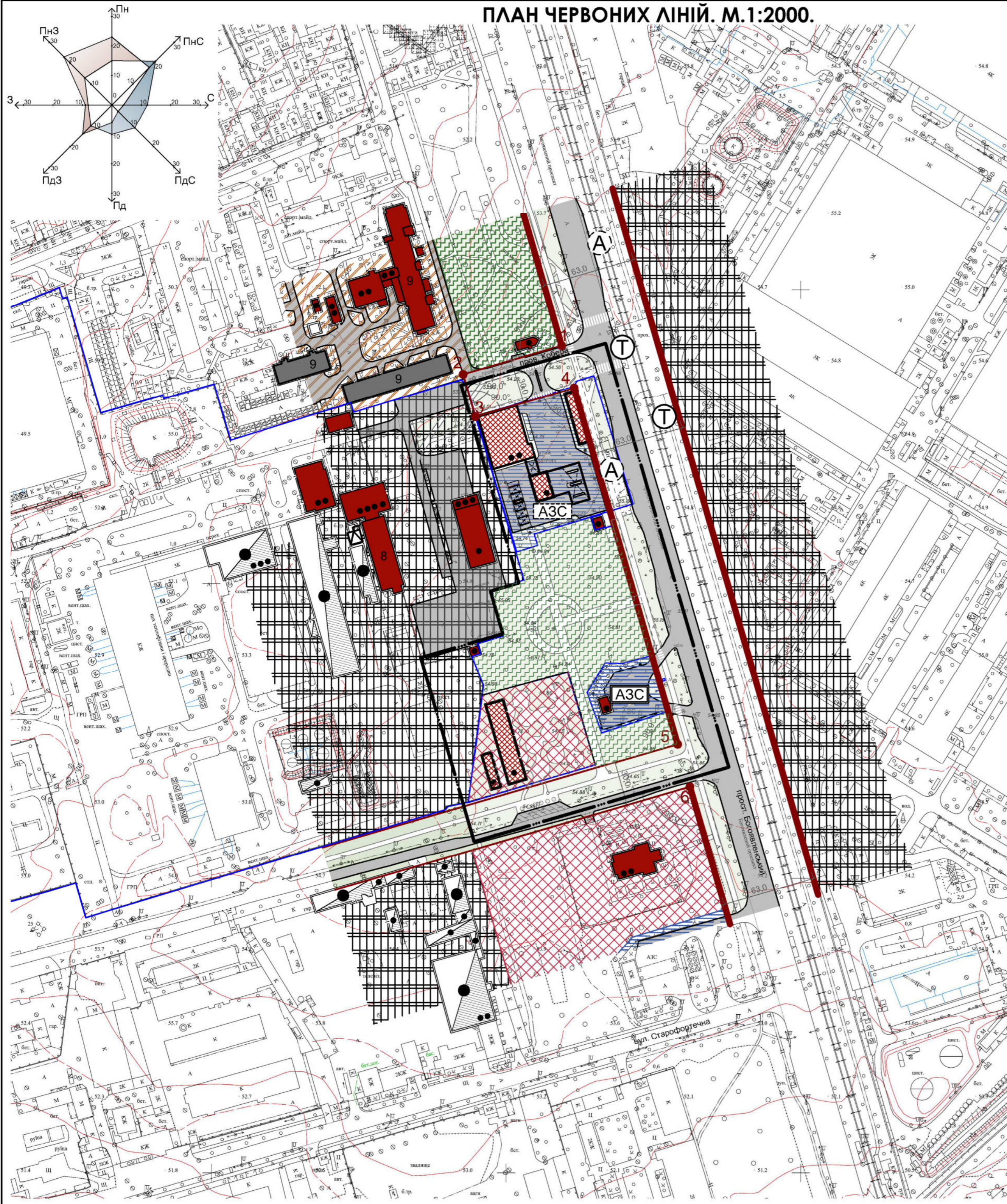
Потенційно небезпечний об'єкт

ПРИМІТКИ

- Територія визначена детальним планом потрапляє до:
 - зони можливих значних (сильних) руйнувань, зони можливого небезпечного сильного радіоактивного забруднення м. Миколаєва;
 - зони можливого сильного радіоактивного забруднення;
 - зони можливого хімічного забруднення аміачно-холодильної установки ПрАТ «ФРОСТ» (вул. Старофортечна, 3).
 На території, визначеній детальним планом, розташовано потенційно небезпечні об'єкти: ПНО-05.48.2006.0010021 АЗС ПАТ «УКРНАФТА», Миколаївська область, Миколаївський район, м. Миколаїв, просп. Богоявленський, 55/6 та ПНО-05.48.2006.0010145 ТОВ «КОРСО-ТАУН», Миколаївська область, Миколаївський район, м. Миколаїв, просп. Богоявленський, 55/2.
- У межах радіусу збору (500 м) знаходяться такі захисні споруди цивільного захисту:
 - сховище № 52272 м. Миколаїв, пр. Богоявленський, 43-а, інститут імпульсних процесів і технологій НАН України, місткістю 600 чол.;
 - 17 сховищ ДП НВКГ «Зоря – Машпроект» м. Миколаїв, просп. Богоявленський, 42-а, місткістю 8175 чол.
 У разі неможливості використання для укриття працівників захисних споруд цивільного захисту у радіусі збору 500 м, необхідно передбачити будівництво (приспосабування будівель або споруд) протирадіаційного укриття відповідно до ДБН В.2.2-5-97. Питання укриття (будівництва, або використання існуючих споруд) працівників буде вирішуватись під час розроблення проектної документації на будівництво об'єкта.
- У разі виникнення аварії з виводом небезпечних хімічних речовин на аміачно-холодильній установці ПрАТ «ФРОСТ», евакуація здійснюється у межах міста. Хмара небезпечної радіоактивної речовини може розповсюджуватись на територію, визначену детальним планом, з південної сторони. Евакуація проводиться у напрямку перпендикулярно до руху хмари небезпечної хімічної речовини по наявним дорогам міста.
- У м. Миколаєві створена та функціонує місцева автоматизована система централізованого оповіщення, яка забезпечує прийом сигналів і повідомлень від відповідної територіальної автоматизованої системи централізованого оповіщення та здійснення оповіщення відповідних органів виконавчої влади та органів місцевого самоврядування, підприємств, де функціонують спеціальні, локальні або об'єктові системи оповіщення, установ, організацій, місць масового перебування людей, сил цивільного захисту та населення у разі загрози виникнення або виникнення надзвичайних ситуацій. На території, яка визначена у детальному плані, працездатні сирени місцевої системи оповіщення населення відсутні. Поряд з територією, визначеною у детальному плані, на ДП НВКГ «Зоря-Машпроект» розташовано сирену оповіщення С-40.

					03-22 - ДПТ			
					Детальний план території міста Миколаєва, обмеженої проспектом Богоявленським, вулицею Виноградною, вулицею Старофортечною та територією промислових підприємств.			
зм.	кільк.	арк.	№ док.	підпис	дата	стадія	аркуш	аркушів
ГАП				Григоренко	01.23	ДПТ	10	
Розробив				Григоренко	01.23			
					Схема інженерно-технічних заходів цивільного захисту на особливий час. М.1:2000.			
					ФОП Григоренко Д.С.			

ПЛАН ЧЕРВОНИХ ЛІНІЙ. М.1:2000.



УМОВНІ ПОЗНАЧЕННЯ

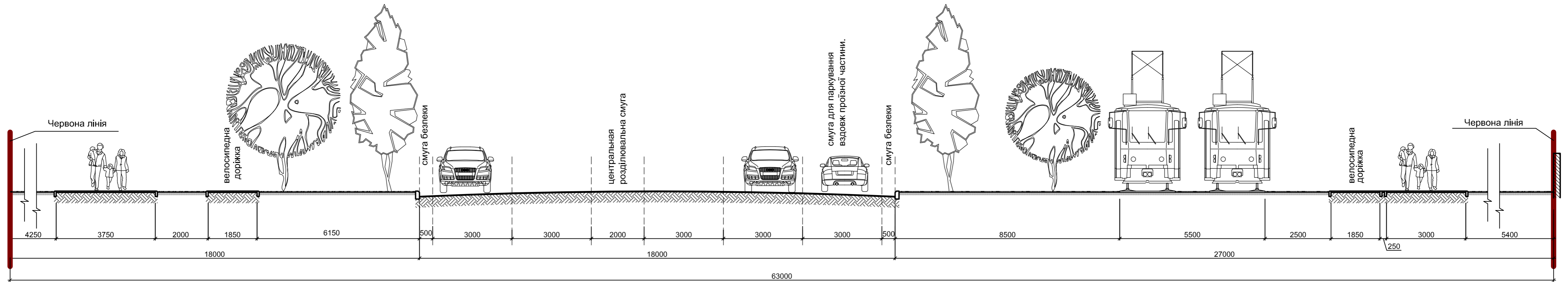
- Межі території розробки ДПТ
- | | | |
|---------------|----------------|---|
| Існуючий стан | Проектний стан | |
| | | Магістральна вулиця в межах червоних ліній |
| | | Житлова вулиця в межах червоних ліній |
| | | Поворотна точка. |
| | | Житлові будинки |
| | | Громадські будівлі |
| | | Виробничі будівлі та споруди |
| | | Позначення поверховості будинку до 4 поверхів |
| | | Позначення поверховості будинку понад 4 поверхи |
| | | Автозправні станції та комплекси |
| | | Територія житлової багатоквартирної забудови.
Код виду функціонального призначення території: 10101.0 |
| | | Територія рекреаційного призначення.
Код виду функціонального призначення території: 40302.0 (зелені насадження спеціального призначення) |
| | | Територія транспортної інфраструктури існуюча
Код виду функціонального призначення території: 20605.0 (території закладів з обслуговування автотранспортних засобів) |
| | | Території промислових підприємств.
Код виду функціонального призначення території: 20100.0 |
| | | Територія громадської забудови.
Код виду функціонального призначення території: 10204.2 (території культових закладів) |
| | | Територія громадської забудови.
Код виду функціонального призначення території: 10200.0 (території громадської забудови) |
| | | Трансформаторна електростанція. |
| | | Трамвайна зупинка. |
| | | Зупинка автобусів та маршрутного транспорту. |
| | | Існуючі відведення земельних ділянок. |

КАТАЛОГ КООРДИНАТ

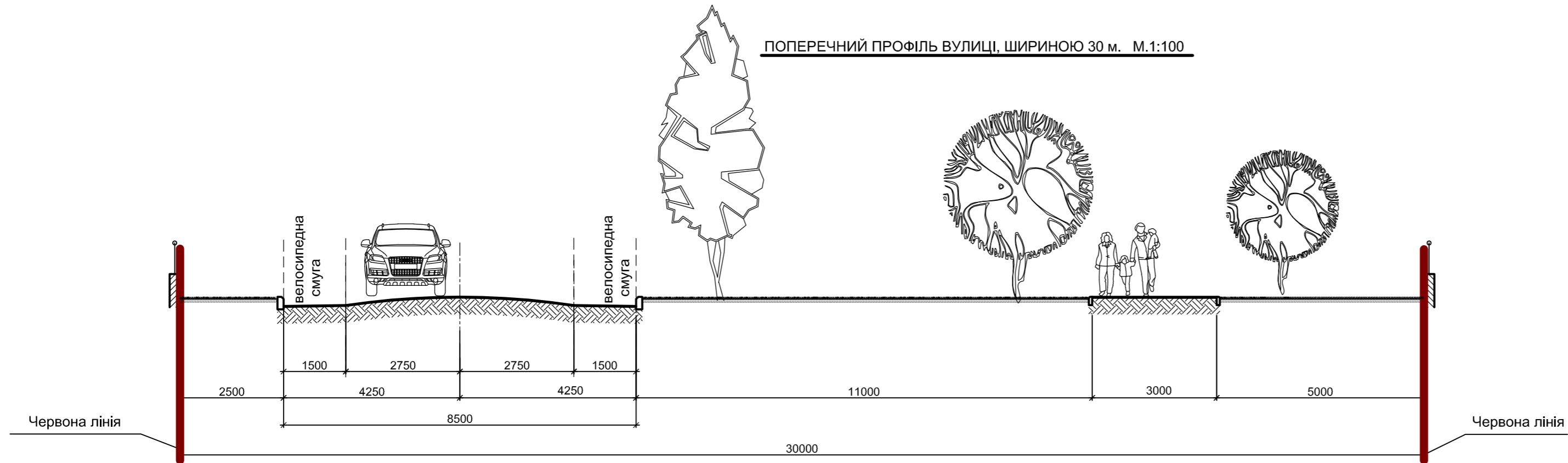
№ з/п	Координати		Кут повороту червоної лінії	№ з/п	Координати		Кут повороту червоної лінії
	X	Y			X	Y	
1	40161.8114	27237.8669	90.0	5	39891.0086	27316.5424	90.0
2	40142.3621	27170.9218	90.0	6	39862.1743	27324.9196	90.0
3	40113.5533	27179.2916	90.0				
4	40133.0026	27246.2367	90.0				

						03-22 - ДПТ		
						Детальний план території міста Миколаєва, обмеженої проспектом Боголюбівським, вулицею Виноградною, вулицею Старофортечною та територією промислових підприємств.		
зм.	кільк.	арк.	№ док.	підпис	дата	стадія	аркуш	аркушів
ГАП		Григоренко			01.23	ДПТ	11	
Розробив		Григоренко			01.23			
						План червоних ліній. М.1:2000.		
						ФОП Григоренко Д.С.		

ПОПЕРЕЧНИЙ ПРОФІЛЬ пр. БОГОЯВЛЕНСЬКОГО
ШИРИНОЮ 72 м. М.1: 100



ПОПЕРЕЧНИЙ ПРОФІЛЬ ВУЛИЦІ, ШИРИНОЮ 30 м. М.1:100



						03-22 - ДПТ					
						Детальний план території міста Николаєва, обмеженої проспектом Богоявленським, вулицею Виноградною, вулицею Старофортечною та територією промислових підприємств.					
зм.	кільк.	арк.	Недок.	підпис	дата				стадія	аркуш	аркушів
ГАП				Григоренко	01.23				ДПТ	12	
Розробив				Григоренко	01.23	Детальний план території.					
						Креслення поперечних профілів вулиць. М.1:100.			ФОП Григоренко Д.С.		

ПЛАН СУЧАСНОГО ВИКОРИСТАННЯ ЗЕМЕЛЬ ЗА ФОРМОЮ ВЛАСНОСТІ ІЗ ЗАЗНАЧЕННЯМ КАТЕГОРІЙ ТА ВИДУ ЦІЛЬОВОГО ПРИЗНАЧЕННЯ, З УРАХУВАННЯМ НАЯВНИХ ОБМЕЖЕНЬ ТА ОБТЯЖЕНЬ. М.1:1000.



УМОВНІ ПОЗНАЧЕННЯ

Межі території розробки ДПТ

Існуючий стан

Проектний стан



Магістральна вулиця в межах червоних ліній

Житлова вулиця в межах червоних ліній

Санітарно-захисна зона

УМОВНІ ПОЗНАЧЕННЯ ЩОДО ЗЕМЛЕВПОРЯДНОЇ ЧАСТИНИ

Межі земельних ділянок



Частина земельної ділянки, на яку діють обмеження забудови в межах червоної лінії.



Частина земельної ділянки, на яку діють обмеження від санітарно-захисних зон підприємств обслуговування автотранспорту



Частина земельної ділянки, на яку діють обмеження охоронних зон інженерних комунікацій

ВІДОМІСТЬ ЗЕМЕЛЬНИХ ДІЛЯНОК

№ п/п	Власник/орендар	Цільове призначення	Кадастровий номер	Площа, м².	Примітка
1	Комунальна власність	Для будівництва спортивно-оздоровчого центру, призначення: В.03.15	4810136900:05:026:0004	7643	пр. Богоявленський ріг вул. Шури Кобера
2	Комунальна власність	Для обслуговування автозаправної станції, призначення: 12.11	4810136900:05:026:0005	1966	пр. Богоявленський, 55/6
3	Комунальна власність	Для будівництва торгового автосервісного центру, використання: В.03.15 Для договору оренди закінчилась 25.04.2015р.	4810136900:05:026:0007	1300	район матеріальної прохідної ДП "НВКГ" "Зоря-Машпроект" по пр. Жовтневому (непарний бік)
4	Комунальна власність	Для розміщення та обслуговування торговельного павільйону з літнім майданчиком, призначення: В.03.07	4810136900:05:026:0009	123	пр. Богоявленський, навпроти матеріальних воріт ДП "НВКГ" "Зоря-Машпроект"
5	Комунальна власність	Для будівництва кінологічного комплексу, призначення: 03.15	4810136900:05:026:0008	5000	вул. Виноградна поблизу пр. Жовтневого

					03-22 - ДПТ			
					Детальний план території міста Миколаєва, обмеженої проспектом Богоявленським, вулицею Виноградною, вулицею Старофортечною та територією промислових підприємств.			
зм.	кільк.	арк.	№ док.	підпис	дата	стадія	аркуш	аркушів
ГАП		Григоренко			01.23	ДПТ	13	
Розробив		Григоренко			01.23			
					План сучасного використання земель за формою власності із зазначенням категорій та виду цільового призначення, з урахуванням наявних обмежень та обтяжень. М.1:1000.			
					ФОП Григоренко Д.С.			